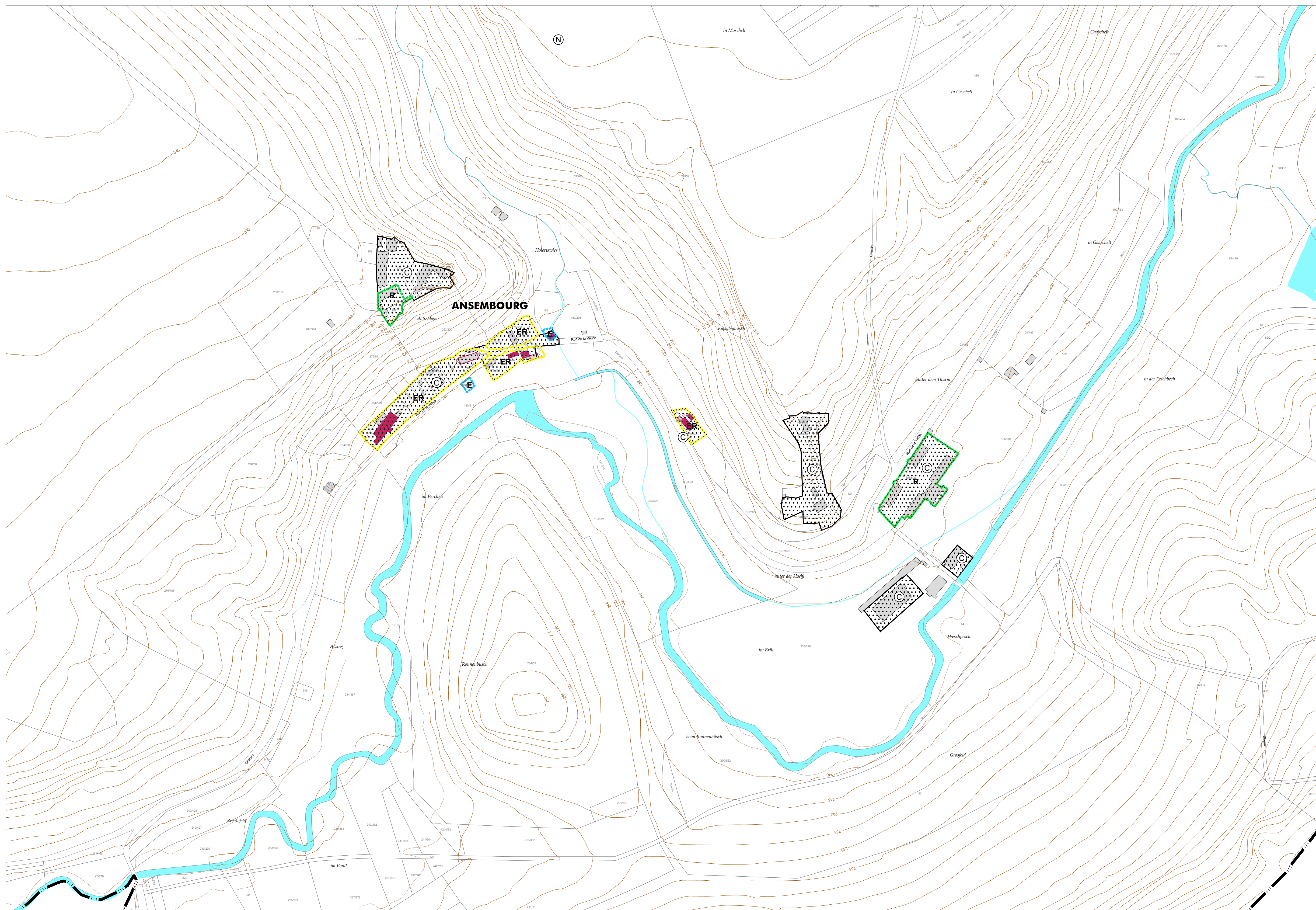


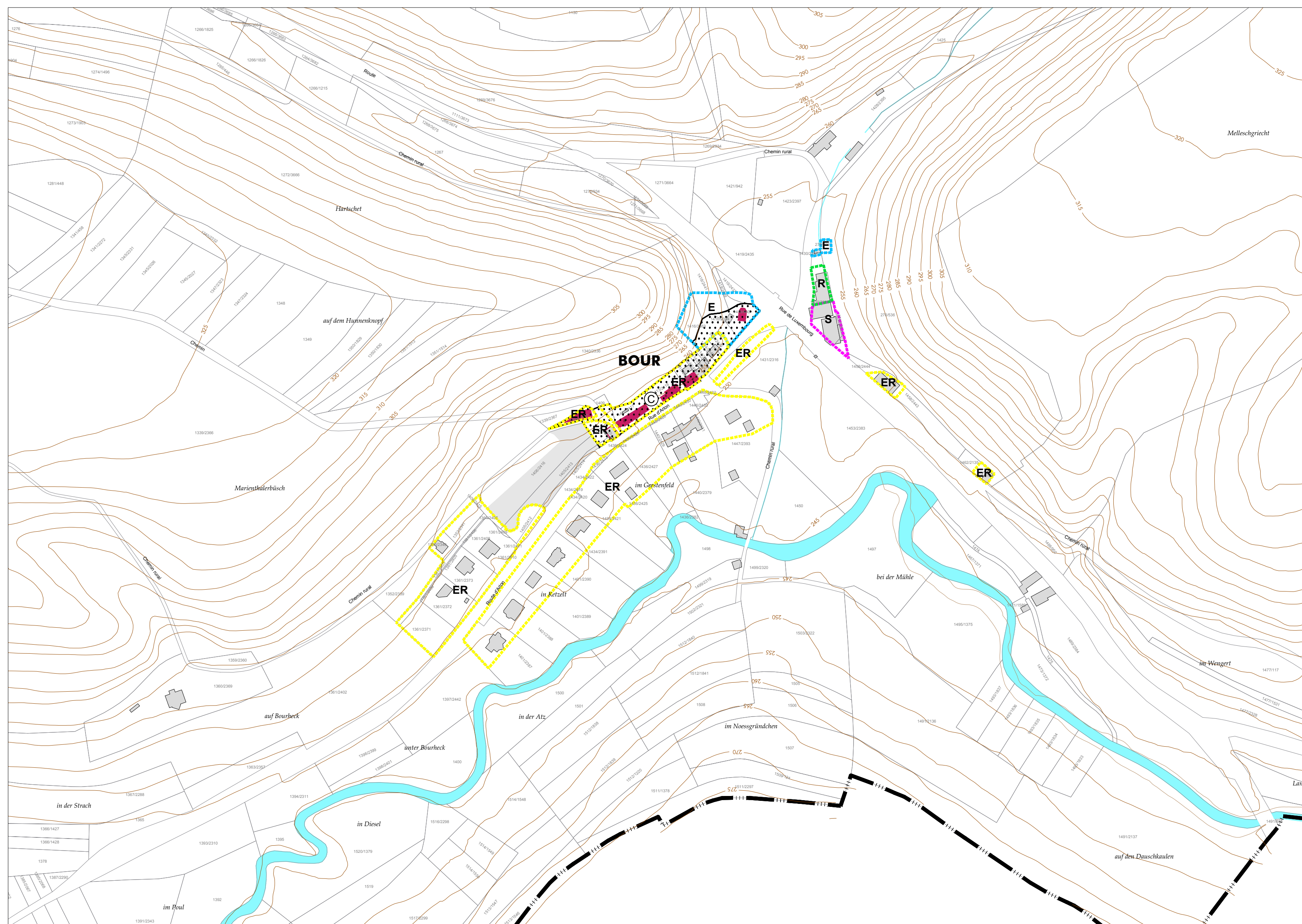
ANSEMBOURG



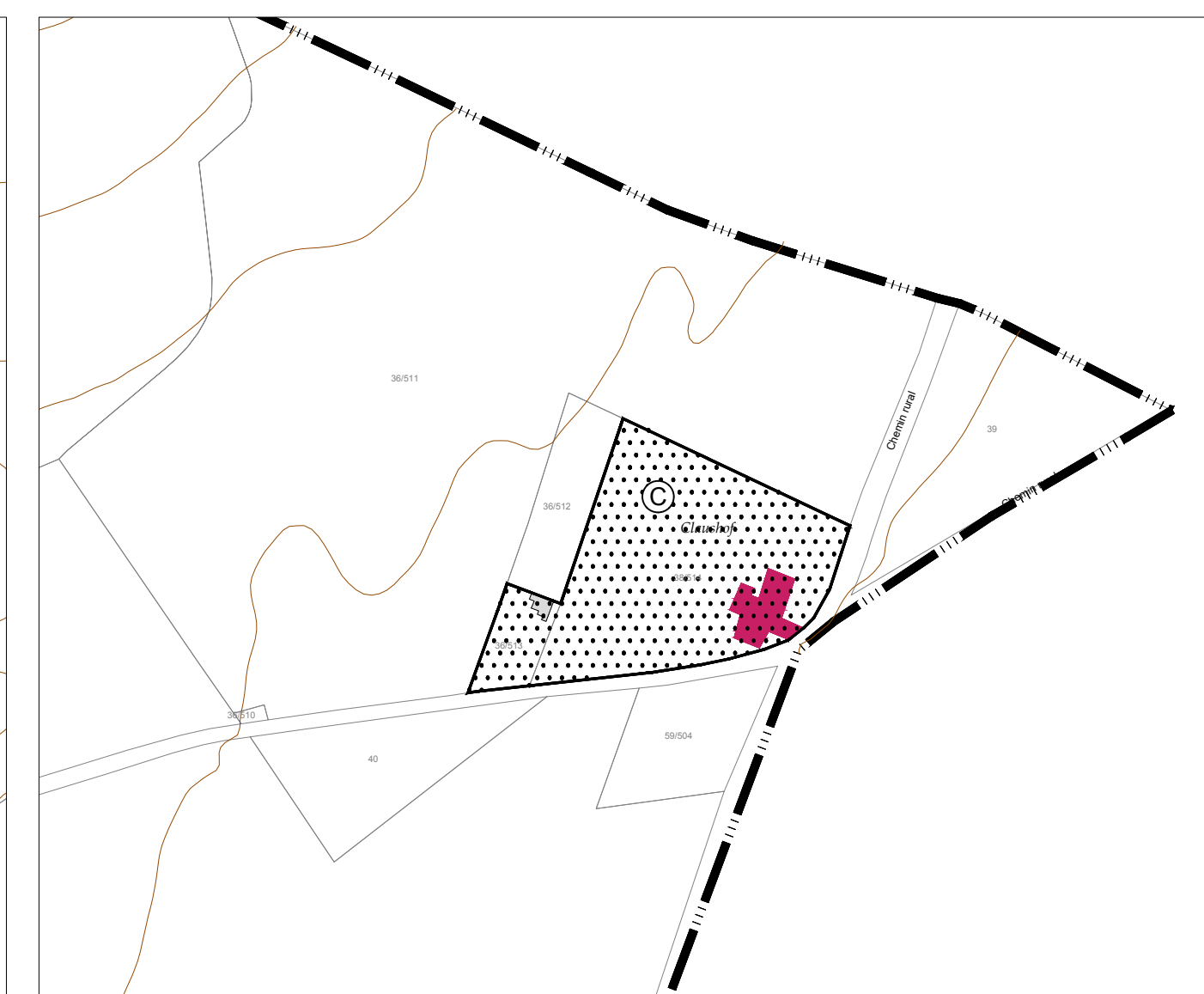
FOND DE PLAN

- Parcelle cadastrale / immeuble
- 215 Courbe de niveau
- Limite communale
- Cours d'eau
- Quartiers existants :**
- PAP QE - espace résidentiel (ER)
- PAP QE - espace villageois (EV)
- PAP QE - zone d'équipements (E)
- PAP QE - loisirs (R)
- PAP QE - zone spéciale (S)
- PAP QE - PAP dument approuvé
- Secteur et éléments protégés d'intérêt communal
secteur protégé de type "environnement construit"
- Patrimoine bâti**
- construction à conserver
- petit patrimoine à conserver
- alignement d'une construction existante à préserver
- gabarit d'une construction existante à préserver

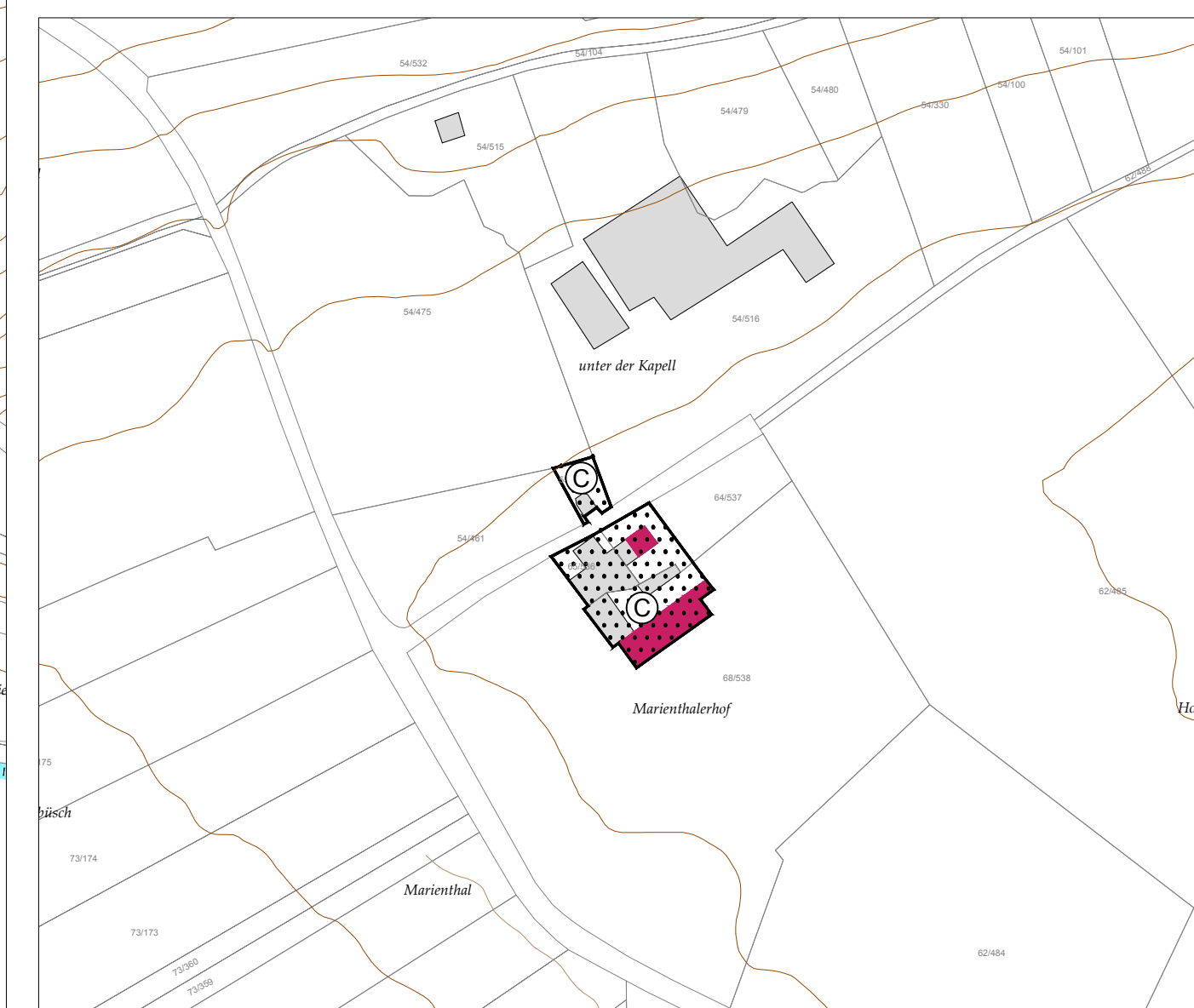
BOUR



CLAUSHOF



MARIENTHALERHOF



Ref. : 18077/31C, 31C/002/2017	
Accord du Conseil Communal	30/06/2017
Avis de la Cellule d'évaluation	13/11/2017
Vote du Conseil Communal	21/12/2017
Vote complémentaire du Conseil Communal	21/02/2018 et 21/03/2018
Approbation du Ministre de l'Intérieur	23/08/2018

© IGN - ORIGINE CADASTRE. DROITS RÉSERVÉS À L'ÉTAT DU GRAND-DUCHÉ DE LUXEMBOURG (2003) - Édition 2018
 © IGN - ORIGINE CADASTRE. DROITS RÉSERVÉS À L'ÉTAT DU GRAND-DUCHÉ DE LUXEMBOURG (1987) - Édition 2011

MATRE D'OUVRAGE:
ADMINISTRATION COMMUNALE DE TUNTANGE

PROJET:
PLAN D'AMENAGEMENT PARTICULIER

OBJET:
**PAP " QUARTIER EXISTANT"
 LOCALITES D'ANSEMBOURG ET BOUR**

IND	DATE	MISSION	CONTRÔLE	VALIDÉ	MODIFICATIONS
		INITIALE	INITIALE	INITIALE	
E	27/03/2018	GxFO	FxM	CxP	Rectification zone verte à Ansembourg
D	15/12/2017	GxFO	FxM	CxP	actualisation PAG
C	30/11/2017	GxFO	FxM	CxP	suppression NQ, ZAD et PAP-NQ approuvés
B	16/06/2017	GxFO	FxM	CxP	mise à jour suite remarques AC
A	20/01/2017	HxM	FxM	CxP	actualisation PAG

/	23/09/2015	HxM	FxM	CxP	ÉCHELLE	N° PROJET	N° PLAN	INDICE
					1/2500	47-49.dwg	E061031-49	E

Tel.: (+352) 49 00 65 1
 e-mail@tr-engineering.lu
 86-88, rue de l'Égalité
 BP 1034
 L-1010 Luxembourg

TR ENGINEERING
 ingénieurs-conseils